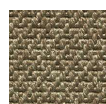


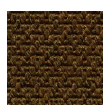
396300



396100



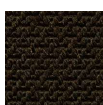
396150



396240



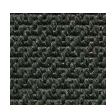
396250



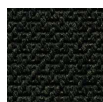
396280



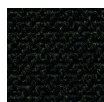
396300



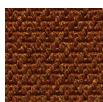
396350



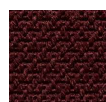
396380



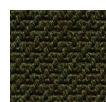
396390



396480



396680



396740

396000















Quattro

– die schöne Asymmetrie der Natur




Mit seinem faszinierenden asymmetrischen Muster stellt Quattro unter Beweis, dass sich am Webstuhl komplexe Designs mit handwerklicher Präzision kreieren lassen. Das Muster des flachgewebten Teppichbodens kapselt die Schönheit der Pflanzenwelt ein, so wie sie sich in groben Blattstrukturen – von Bohnen bis zu Kartoffelpflanzen – entfaltet, und sorgt in Kombination mit der hohen Webstruktur für eine robuste und gleichzeitig weiche Optik.

Erhältlich in zwölf klassischen Farben. Spezialfarben ab +200 m². Filzrücken ab +200 m².

Technische Daten

	Standard	 Teppichboden m/Textil	 Teppichboden m/Vlies	 Teppichfliese
Art der Herstellung	ISO 2424	Gewebt	Gewebt	
Musterung	ISO 2424	Schlinge	Schlinge	
Polmaterial	ISO 2424	100% PA 6.6	100% PA 6.6	
Färbemethode		Continue gefärbt	Continue gefärbt	
Trägermaterial	ISO 2424	PP/PES	PP/PES	
Rückenausrüstung	ISO 2424	rPET Textil	rPET Vlies	
 Größe/Breite	ISO 3018	Ca. 400 cm	Ca. 400 cm	
Polschichtdicke	ISO 1766	Ca. 4,00 mm	Ca. 4,00 mm	
 Gesamtdicke	ISO 1765	Ca. 5,00 mm	Ca. 6,00 mm	
Poleinsatzgewicht	ISO 2424	Ca. 800 g/m ²	Ca. 800 g/m ²	
 Gesamtgewicht	ISO 8543	Ca. 2.450 g/m ²	Ca. 2.800 g/m ²	
Noppenzahl	ISO 1763	Ca. 144.000 /m ²	Ca. 144.000 /m ²	
 Begehetest	ISO 6356	≤ 2 kV	≤ 2 kV	
 Beanspruchungsbereich	EN 1307	23 Wohnbereich - stark	23 Wohnbereich - stark	
 Beanspruchungsbereich	EN 1307	33 Objektbereich gewerblich - stark	33 Objektbereich gewerblich - stark	
 Komfortklasse	EN 1307	LC1	LC1	
 Trittschalldämmung	ISO 10140	Ca. ΔL _w 16 dB	Ca. ΔL _w 21 dB	
 Schallabsorption	EN ISO 354	Ca. 0,15 α _w	Ca. 0,20 α _w	
 Wärmedurchlass- widerstand	ISO 8302	Ca. 0,06 m ² K/W	Ca. 0,09 m ² K/W	
 Brandverhalten	EN 13501-1	C _{fl} – s1	C _{fl} – s1	

Zertifizierungen

	Standard	 Teppichboden m/Textil	 Teppichboden m/Vlies	 Teppichfliese
CE	EN 14041	0809-CPR-19006044-C3	0809-CPR-19006044-C3	
DOP	EN 14041	1118#19006044-C3	1118#19006044-C3	
UKCA	EN 14041	0086 CPR 780063	0086 CPR 780063	
IACG	EN 16516	Konform	Konform	
M1		Konform	Konform	
GUI		Konform	Konform	
GUT		Konform	Konform	
EPD - GWP A1-A3	ISO 14025 EN 15804+A2	11,9 kg CO ₂ - Eq	11,9 kg CO ₂ - Eq	
PEF - LCA Scope 3 CO ₂ - Eq Laut EU PEF Standard		15,0 kg CO ₂ - Eq	15,6 kg CO ₂ - Eq	
Reach		Konform	Konform	
BREEAM NOR		Konform	Konform	
Recycelter Inhalt		Rückenausrüstung 100% recycelter PET Textil	Rückenausrüstung 100% recycelter PET Vlies	



Unter Beibehaltung unsere Qualitäts- und Gebrauchseigenschaften sind technische Änderungen möglich.
Für die aktuelle Version sowie die Verlege- und Pflegeanleitung besuchen Sie bitte:

www.fletcocarpets.de